



北近江 豊臣博覧会

「戦国を攻略せよ」

数多のものがたりが生まれた地と あなたの人生が今、交差する

会期：令和8年2月1日から12月20日

# 令和7年度 北近江豊臣博覧会 開催内容

## 1. 長浜城下町エリア：テーマ『兄弟の絆』

### (1) 豊臣兄弟！ 北近江長浜 大河ドラマ館

名称：豊臣兄弟！ 北近江長浜 大河ドラマ館

場所：長浜別院大通寺 総会所

(滋賀県長浜市元浜町32-9)

開館時間：9時から17時(最終入館16時30分)

料金：大人/一般600円 小中学生/一般300円 など

内容：番組の衣裳・小道具や各種パネルの展示

4Kシアターでの映像上映、フォトスポットなど

団体対応：完全予約制

受付開始 11/17(月) から

### (2) 長浜別院大通寺特別展示

内容：長浜と秀吉・秀長兄弟との繋がりや町衆文化の紹介  
など戦国からつづく長浜の歴史を紹介することにより、市内全域への周遊に繋げる

パネル展示

①秀吉、秀長と長浜ゆかりの人物

②秀吉、秀長と長浜の歴史

③決戦！賤ヶ岳合戦 など

フォトスポット

①戦国武将の等身大パネルの設置

実物展示：大通寺の宝物

開催場所：長浜別院大通寺 大広間、新御座など

料金：特別展の観覧には大通寺拝観料が必要

大人/一般500円、中学生/一般100円 など

### (3) まちなかイベント等

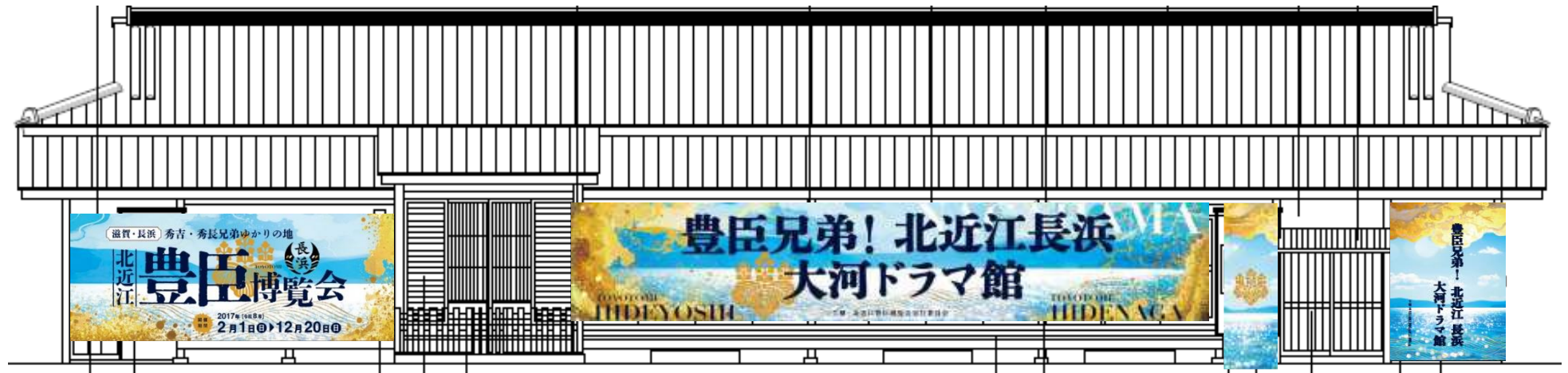
市街地商店街や地域の方々との交流により、地域を盛り上げていくため、様々な事業を実施します。

主な内容 スタンプラリー、共通のシンボルの作成  
空き店舗活用した軒下出店  
曳山博物館や大通寺の特設ステージなどを活用したイベントの定期開催  
(演奏・コンサート・芸能公演・講演会等)  
長浜城歴史博物館、曳山博物館との連携展示 等



▲ 改修中の大通寺総会所

# 令和7年度 北近江豊臣博覧会事業



「豊臣兄弟! 北近江長浜 大河ドラマ館」 外観イメージ



「大河ドラマ館」 壁面ビジュアルデザイン

# 令和7年度 北近江豊臣博覧会 開催内容

## 2. 浅井・小谷城下町エリア【テーマ：家族の絆】

### (1) 義と絆館

- 名称：義と絆館
- 場所：旧長浜市商工会事務所（道の駅浅井三姉妹の郷の西隣）  
（滋賀県長浜市内保町2843）
- 開館時間：10時から17時（最終入館16時30分）
- 料金：大人/一般200円 高校生以下無料 など
- 内容：浅井氏三代や浅井三姉妹をパネルや映像などで紹介  
本物の国友鉄砲や真柄の大太刀のレプリカを手にとることが出来る体験コーナー など
- 団体対応：完全予約制  
受付開始 11/17（月）から

義と絆館 外観イメージ ▶

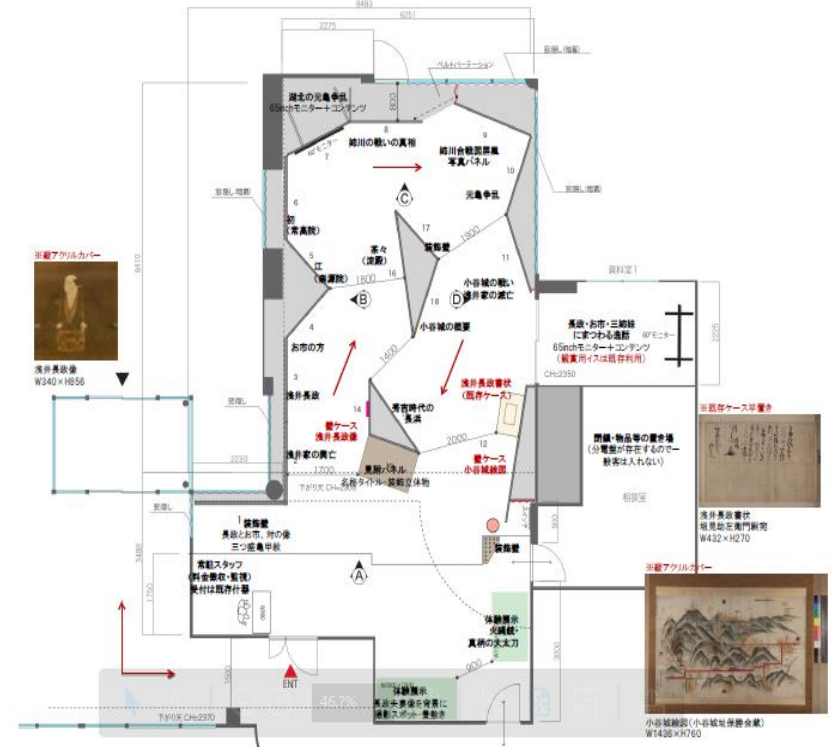


### (2) 会場周辺の受入体制の整備

- ・道の駅浅井三姉妹の郷と連携した施設整備
- ・施設北側の旧盆梅園場跡を来館者用駐車場として整備
- ・来館者用駐車場からの導線整備
- ・観光バス用の駐車区画の整備
- ・施設内の中庭の整備 等

### (3) 体験イベントの検討

- ・来館者が楽しめる多彩な体験イベントについて、具体的な内容を実施に向けて検討
- 主な内容 マルシェの開催、モノづくり体験 等



▲ 義と絆館レイアウト図

# 令和7年度 北近江豊臣博覧会 開催内容



▲ 義と絆館 会場イメージ

# 令和7年度 北近江豊臣博覧会 開催内容

## 3. 賤ヶ岳合戦エリア【テーマ：家臣の絆】

### (1) 賤ヶ岳エリアの概要

田上山砦や堂木山砦、賤ヶ岳砦など、賤ヶ岳の合戦に関連する古戦場全体を会場とし、今回整備する「賤ヶ岳戦国ステーション」や「賤ヶ岳大返しステーション」をそのエントランスとして位置づけ、賤ヶ岳合戦について紹介する。

### (2) 田上山の整備

田上山の枯れ木や雑木等の伐採

- ・田上山登山客の安全確保及び眺望回復のため、枯れ木や雑木の伐採

賤ヶ岳、堂木山、小谷城方面の眺望の回復

伊香高校生との共同作業

- ・田上山のベンチの設置

伊香高校生との共同作業により、田上山砦に休憩用のベンチを設置予定

設置予定：令和7年12月8日

### (3) 堂木山の整備

堂木山の間伐事業の実施

- ・滋賀県森林組合による堂木山の間伐  
間伐実施による堂木山からの眺望の回復  
余呉湖方面及び玄蕃尾城方面の更なる眺望の確保のため、  
博覧会事業において追加で伐採



▲ 堂木山の整備状況 ▶



田上山の整備状況



伊香高校生との連携事業

# 令和7年度 北近江豊臣博覧会 開催内容

## (4) 賤ヶ岳戦国ステーション (旧余呉文化ホール)

- ・ 堂木山登山のための拠点整備

開館時間：10時から16時 (最終入館15時30分)

料金：無料 など

内容：床下の大型マップ

賤ヶ岳山頂からのパノラマ写真

堂木山等の紹介動画

賤ヶ岳合戦の紹介パネル

団体客の昼食会場、お土産の販売 等

賤ヶ岳戦国ステーション  
(旧余呉文化ホール)



賤ヶ岳大返しステーション会場 ▼  
(JR木ノ本駅)

### 木之本駅展示計画

#### 窓を活用した展示

コンコースの窓にパネルを貼り、視が合った場所を遊覧見ることのできる展示とする。また、そこには武野の鳥獣や合戦のストーリー、戦の特長などを補足するポスターを窓の横に展示する。



#### 壁面ポスター展示

階段室の大きな壁面にポスターを貼る。視界からの階段室や武野のイラスト、海苔などを設定している。大きな壁面を活かしたグラフィックな展示を目指す。



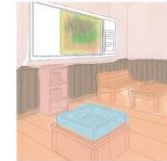
#### 階段アート

階段の壁面にポスターを貼る。視界からの階段室や武野のイラスト、海苔などを設定している。

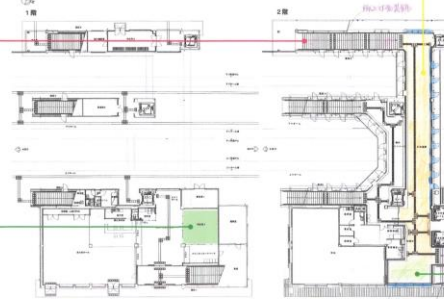


#### 模型展示 (候補1)

合戦が行われた木之本全域の地形模型を展示する。



#### 木ノ本駅平面図 S=1:200



#### 模型展示 (候補2)

合戦が行われた木之本全域の地形模型を展示する。



## (5) 賤ヶ岳大返しステーション (JR木ノ本駅自由通路等)

- ・ 田上山登山のための拠点整備

県立大学の学生と連携して展示物を制作

料金：無料 など

内容：賤ヶ岳合戦図のジオラマ

壁面パネル、田上山等の紹介動画 等

# 令和7年度 北近江豊臣博覧会 開催内容

## 4. イベント連携部会

### (1) 博覧会オープニングイベント

#### 【長浜城下町エリア】

名 称：「大河ドラマ館」オープニングセレモニー  
日 時：令和8年2月1日（日） 13：30～（予定）  
場 所：長浜別院大通寺山門前  
内 容：主催者挨拶、来賓挨拶、テープカットなど（予定）

オープニングセレモニー会場  
長浜別院大通寺山門



#### 【浅井・小谷城下町エリア】

名 称：義と絆館オープニングセレモニー  
日 時：令和8年2月1日（日） 11：00～（予定）  
場 所：義と絆館前（道の駅浅井三姉妹の郷隣）  
内 容：主催者挨拶、来賓挨拶、テープカットなど（予定）

#### 【賤ヶ岳合戦エリア】

名 称：賤ヶ岳戦国ステーションオープニングセレモニー  
賤ヶ岳大返しステーションオープニングセレモニー  
日 時：令和8年4月4日（土）・5日（日） 10：00～（予定）  
場 所：賤ヶ岳戦国ステーション前（旧余呉文化ホール）（4日）  
賤ヶ岳大返しステーション（JR木ノ本駅前）（5日）  
内 容：主催者挨拶、来賓挨拶、テープカットなど（予定）

### (2) 開催イベント

#### 【小谷城戦国まつり】（雨天中止）

開催日：10月17日（日）  
内 容：中島歩氏（浅井長政役）のトークライブ

#### 【石田三成祭】

開催日：11月2日（日）  
内 容：松本怜生氏（石田三成役）のトークライブ



▲ 石田三成祭



### (3) 地域全体を巻き込んだ事業展開

市内の様々な世代の方々に博覧会に携わっていただく、秀吉・秀長兄弟について、改めて知っていただくための取組を実施します。

#### (事業例)

- ・小中学校等での歴史講座
- ・既存イベントと博覧会との事業連携
- ・各種団体総会などでの出前講座（歴史講座）
- ・大通寺などでの市民団体の活動発表 など

# 令和7年度 北近江豊臣博覧会 開催内容

## 5. ガイド部会

### 博覧会おもてなしガイド

博覧会おもてなしガイドでは、博覧会を目当てにお越しただいた多くの方々に歴史ある長浜市のまちなみや風景、戦国ゆかりの史跡・寺社仏閣などを案内します。

長浜VG（26人）、奥びわVG（25人）（11月22日現在）

### (1) 大通寺発周遊ガイド

大通寺境内を起点に定期的（1時間毎）に周遊ガイドを実施  
予約不要、参加無料

長浜城下町遺産周遊ガイド … 秀吉が築いた城下町を巡るコース  
大通寺内案内ガイド … 大通寺に残る歴史・文化に触れるコース

### (2) 賤ヶ岳砦群周遊・定点ガイド

（JR木ノ本駅、賤ヶ岳戦国ステーション）

賤ヶ岳砦群や田上山砦を訪れる方への定点ガイド。

賤ヶ岳合戦の最前線である堂木山砦の麓にて開館の「賤ヶ岳戦国ステーション」や「賤ヶ岳大返しステーション」などで、お客様に合戦の流れや現地史跡の見どころなどを紹介。

周遊型ガイドの実施も検討中。



▲ 大通寺発周遊ガイド研修

### (3) 博覧会おもてなしガイドの募集・研修（期間中随時募集）

新規ガイド応募者 16人（R7.11.17現在）

現役ガイド研修 9/26、10/8、10/9

新規ガイド研修

【大通寺発周遊ガイド】

○ 長浜城下町編 □ 11/23（日） □ 12/6（土）

□ 12/21（日）

○ 大通寺編 □ 11/29（土） □ 12/14（日）

□ 1/10（土）

【賤ヶ岳砦群周遊・定点ガイド】

○ 賤ヶ岳合戦編 □ 11/30（日） □ 12/13（土）

□ 1/11（日）



◀ 賤ヶ岳砦群周遊ガイド研修

ガイド研修（座学） ▶



# 令和7年度 北近江豊臣博覧会 開催内容

## 6. 物産振興部会

### (1) 北近江豊臣博覧会お土産館「小一郎」

場 所：長浜別院大通寺前のいと吉

令和8年2月のオープンに向けて改修工事を施工中

運 営：（公社）長浜観光協会で物販会場を運営

職 員：長浜観光協会において物販会場職員採用（新規6名）

その他：物販説明会の開催（R7.9.10）

公式ロゴマークの使用規定及び出品方法の説明

商品エントリー28社 約118品目（R7.11.18現在）



◀ 長浜駅の装飾  
（エレベータ）

## 7. 誘致宣伝部会

### (1) 広報宣伝の状況

- ・チラシ、ポスター、のぼり旗等

7月中に市役所、ゆかりの地、商店街等に設置（11月更新）

内容 長浜駅前フラッグ、商店街懸垂幕、駅装飾 等

- ・ホームページ及びSNS

Instagram及びXを開設（R7.6.10）

特設ホームページの開設（R7.8.28）

博覧会に関する最新情報やゆかりの地の紹介などを掲載

- ・各種イベントでの博覧会のPR

- ・各種媒体での記事掲載 など

▶ 長浜駅の装飾  
（1階通路）

